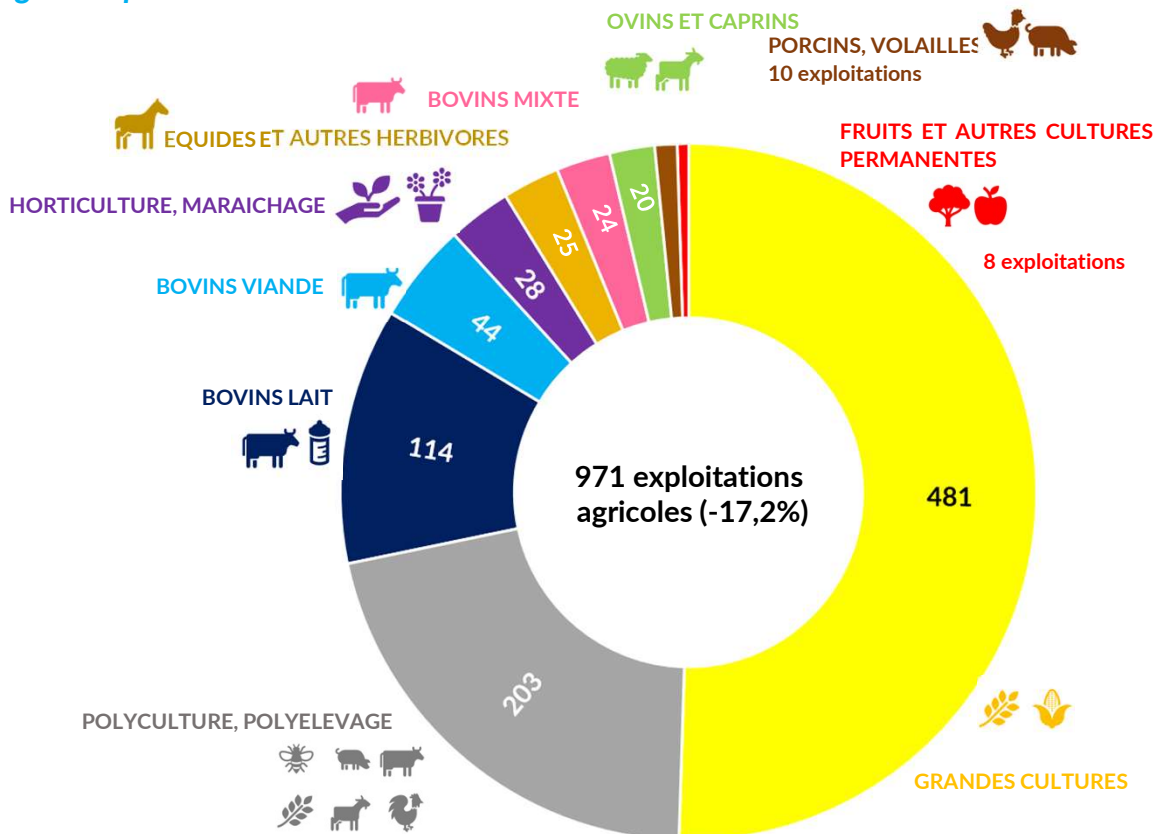


Répartition des exploitations agricoles par OTEX en 2020 :

(sources : RA 2020)



971 exploitations agricoles
(- 17,2% par rapport à 2010)

Spécialisation végétale : 54,4%

Spécialisation animale : 24,6%

Exploitations mixtes : 21,1%

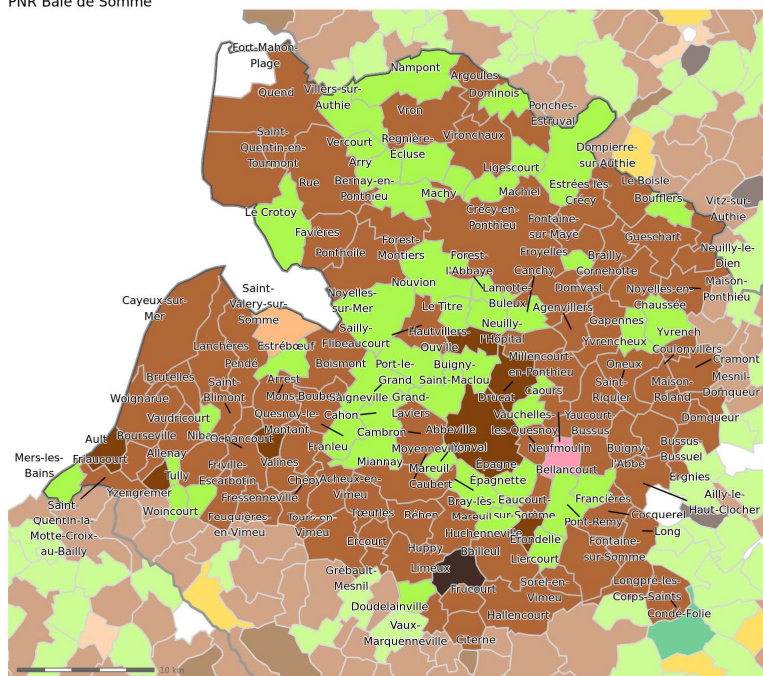
Les orientations technico-économiques :

(sources : RA 2020 & RA 2010)

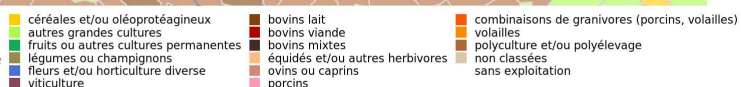
Les exploitations sont classées selon leur spécialisation : l'orientation technico-économique (OTEX). Ce classement se fait à partir des coefficients de production brute standard (PBS). Une exploitation est spécialisée dans un domaine si la PBS de la ou des productions concernées dépasse deux tiers du total.

Si le territoire présente une diversité de productions, l'orientation technico-économique polyculture - poly élevage n'est plus prépondérante à l'échelle du Parc Naturel Régional, étant progressivement gagnée par l'orientation technico-économique représentant les grandes cultures (céréales et oléoprotéagineux, pommes de terre, betteraves et autres légumes de plein champ).

Orientation technico-économique
PNR Baie de Somme



OTEX communale



source : Agreste - recensement agricole 2020
fond carto. : d'après IGN - ADMIN EXPRESS 2022

Evolution des OTEX 2020/2010 sur le territoire du PNR

